

## Ejercicios

**Acorde DO**  
tonalidades de los ejemplos anteriores.

Musical notation for the exercise 'Acorde DO'. It features a treble clef, a key signature of one flat (B-flat), and a common time signature. The notation shows a series of chords and a melodic line starting on the C note. A large 'DRAFT' watermark is overlaid on the page.

**Ac. SOL**  
sobre 1<sup>er</sup> grado de SOL;  
4<sup>o</sup> de RE; 5<sup>o</sup> de DO;  
5<sup>o</sup> de dom. y 6<sup>o</sup> de si m.

Musical notation for the exercise 'Ac. SOL'. It features a treble clef, a key signature of one flat (B-flat), and a common time signature. The notation shows a series of chords and a melodic line starting on the G note. A large 'DRAFT' watermark is overlaid on the page.

**Ac. FA**  
sobre 1<sup>o</sup> de FA; 4<sup>o</sup> de DO;  
5<sup>o</sup> de Si b; 5<sup>o</sup> de Si b m. y  
6<sup>o</sup> de la m.

Musical notation for the exercise 'Ac. FA'. It features a treble clef, a key signature of one flat (B-flat), and a common time signature. The notation shows a series of chords and a melodic line starting on the F note. A large 'DRAFT' watermark is overlaid on the page.

**Ac. RE**  
sobre 1<sup>er</sup> g. de RE; 4<sup>o</sup> de  
LA; 5<sup>o</sup> de SOL; 5<sup>o</sup> de sol  
m. y 6<sup>o</sup> de fa # m.

Musical notation for the exercise 'Ac. RE'. It features a treble clef, a key signature of two sharps (D major), and a common time signature. The notation shows a series of chords and a melodic line starting on the D note. A large 'DRAFT' watermark is overlaid on the page.

**Ac. Si b**  
sobre 1<sup>o</sup> de Si b; 4<sup>o</sup> de FA  
5<sup>o</sup> de Mi b; 5<sup>o</sup> de mi b m  
6<sup>o</sup> de re.

Musical notation for the exercise 'Ac. Si b'. It features a treble clef, a key signature of two flats (B-flat major), and a common time signature. The notation shows a series of chords and a melodic line starting on the B-flat note. A large 'DRAFT' watermark is overlaid on the page.

**Ac. LA**  
sobre 1<sup>o</sup> de LA; 4<sup>o</sup> de Mi  
5<sup>o</sup> de RE; 5<sup>o</sup> de re m. y  
6<sup>o</sup> de do # m.

Musical notation for the exercise 'Ac. LA'. It features a treble clef, a key signature of two sharps (D major), and a common time signature. The notation shows a series of chords and a melodic line starting on the A note. A large 'DRAFT' watermark is overlaid on the page.

**Ac. Mi b**  
sobre 1<sup>o</sup> de Mi b; 4<sup>o</sup> de Si b;  
5<sup>o</sup> de LA b; 5<sup>o</sup> de la b m. y  
6<sup>o</sup> de sol m.

Musical notation for the exercise 'Ac. Mi b'. It features a treble clef, a key signature of two flats (B-flat major), and a common time signature. The notation shows a series of chords and a melodic line starting on the E-flat note. A large 'DRAFT' watermark is overlaid on the page.

**Ac. Mi**  
sobre 1<sup>o</sup> de Mi; 4<sup>o</sup> de Si  
5<sup>o</sup> de LA; 5<sup>o</sup> de la m. y  
6<sup>o</sup> de sol # m.

Musical notation for the exercise 'Ac. Mi'. It features a treble clef, a key signature of two sharps (D major), and a common time signature. The notation shows a series of chords and a melodic line starting on the E note. A large 'DRAFT' watermark is overlaid on the page.

**Ac. LA b**  
sobre 1<sup>o</sup> de LA b; 4<sup>o</sup> de Mi b  
5<sup>o</sup> de RE b; 5<sup>o</sup> de re b m. y  
6<sup>o</sup> de do m.

Musical notation for the exercise 'Ac. LA b'. It features a treble clef, a key signature of two flats (B-flat major), and a common time signature. The notation shows a series of chords and a melodic line starting on the A-flat note. A large 'DRAFT' watermark is overlaid on the page.

**Ac. Si**  
sobre 1º de Si; 4º de FA#;  
5º de Mi; 5º de mi m. y  
6º de re# m.



**Ac. REb**  
sobre 1º de REb; 4º de LAb  
5º de Solb; 5º de solb m. y  
6º de fa m.



**Ac. FA#**  
sobre 1º de FA#; 4º de DO#  
5º de Si; 5º de si m. y  
6º de la# m.



**Ac. SOLb**  
sobre 1º de SOLb; 4º de REb  
5º de DOb; 5º de do b m. y  
6º de si b m.



**Ac. DO#**  
sobre 1º de DO#; 4º de SOL#  
5º de FA#; 5º de fa# m. y  
6º de mi# m.



**Ac. DOb**  
sobre 1º de DOb; 4º de SOLb  
5º de FAb; 5º de fab m. y  
6º de mi b m.



## II

### Perfectos menores

El ACORDE perfecto menor se forma añadiendo a la FUNDAMENTAL una 3.<sup>a</sup> menor y una 5.<sup>a</sup> Justa o Mayor. Este acorde, como se ve en las escalas modelo antes expuestas, se forma sobre los grados 2.<sup>o</sup>, 3.<sup>o</sup> y 6.<sup>o</sup> del modo Mayor y 1.<sup>o</sup> y 4.<sup>o</sup> del modo menor (escala menor armónica). Por lo tanto un mismo acorde perfecto menor lo encontraremos en cinco tonalidades distintas según el grado en que se coloque.

#### EJEMPLOS:

Acorde de do menor.  
Sobre 2º g. de Si b



Sobre 3º de LA b



Sobre 6º de MI $\flat$



Sobre 1º de do menor  
(armónica)



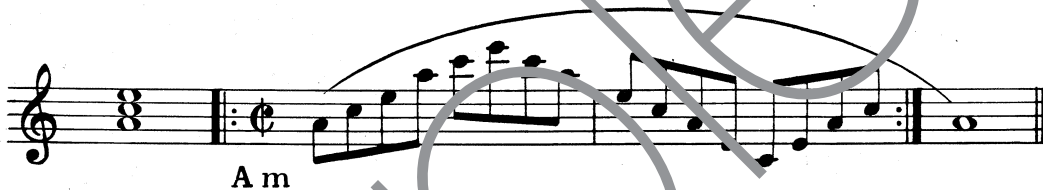
Sobre 4º de sol menor  
(armónica)



Para cifrar un acorde menor basta añadir, a la derecha inferior de la letra que indica el tono Mayor, una «m» minúscula o la sílaba «min» (abreviación de minor). Cualquiera de las dos indicaciones es correcta; aquí usaremos la «m» por ser la más frecuente.

### Ejercicios

Acorde de la m.  
sobre 2º grado de SOL;  
3º de FA; 6º de DO; 1º de  
la m. y 4º de mi m.



Ac. mi m  
sobre 2º de RE; 3º de DO;  
6º de SOL; 1º de mi m. y  
4º de si m.



Ac. re m  
sobre 2º de DO; 3º de Si $\flat$   
6º de FA; 1º de re m. y  
4º de la m.



Ac. si m  
sobre 2º de LA; 3º de SOL;  
6º de RE; 1º de si m. y  
4º de fa $\sharp$  m.



Ac. sol m  
sobre 2º de FA; 3º de Mi $\flat$   
6º de Si $\flat$ ; 1º de Sol m. y  
4º de re m.



Ac. fa $\sharp$  m  
sobre 2º de Mi; 3º de RE;  
6º de LA; 1º de fa $\sharp$  m. y  
4º de do $\sharp$  m.



### III

#### Arpeggios de 13<sup>ava</sup> de Dominante

Musical notation for section III, showing five staves of arpeggiated chords in 3/2 time. The first staff has a '5' above the first measure. A large watermark 'SOL' is overlaid on the notation.

### IV

#### Los mismos arpeggios incluyendo la 9<sup>a</sup> menor y Mayor

Musical notation for section IV, showing one staff of arpeggiated chords in 3/2 time. The first measure has a '6' above it. A large watermark 'SOL' is overlaid on the notation.

The image displays a page of musical notation for guitar, consisting of ten staves. Each staff contains a sequence of notes, primarily eighth and sixteenth notes, often grouped with slurs. The notation includes various accidentals (sharps, flats, naturals) and rests. A large, semi-transparent watermark is overlaid diagonally across the center of the page, partially obscuring the musical notation. The watermark consists of a large, stylized letter 'S' and a circular emblem containing a smaller 'S'.