

EDITORIAL BOILEAU
www.boileau-music.com

Plink!

*en aquesta història
la música la poses tu*



text, música i
il·lustracions de
Mireia Clua Geli

iniciació a la
IMPROVISACIÓ
al **VIOLÍ**

EDITORIAL DE MÚSICA
BOILEAU

c/. Provença, 287
Tels. (34) 932 155 334 - Fax (34) 934 872 080
08037 BARCELONA (Spain)
www.boileau-music.com boileau@boileau-music.com



En Plink estava tip que sempre li diguessin el que havia de fer: “ara tocaràs aquesta cançó mentre l’elefant balla....ara aquesta melodia mentre el lleó salta ...més ràpid! ...més suau! ...no, no i no, això havia de ser pizzicato!”

Va posar totes les seves coses a la maleta i va abandonar el circ per començar una carrera en solitari.

Com s'ho faria
per fer un espectacle
tot sol?

*Faria el ridícul sense els altres?
Mentre es capficava en les seves
pors la maleta va fer BUM!*

*De la maleta en van sortir
músiques, sorolls, notes,
xiuxiuejos, silencis...
...una mica de tot.*





Una música que havia sortit de la maleta el va tranquil·litzar.

I sense poder-ho evitar va agafar el violí i va jugar amb els sons que tan bé hi quedaven.

Li agradava tant el que sonava que va decidir pintar aquella música de color verd, perquè així recordaria que aquella música el feia sentir relaxat.

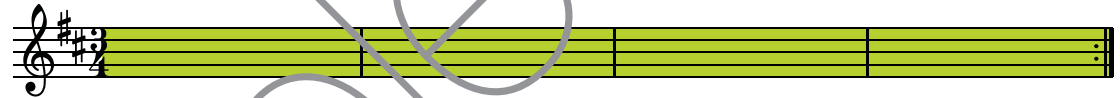
La música verda el feia sentir com a casa.



1

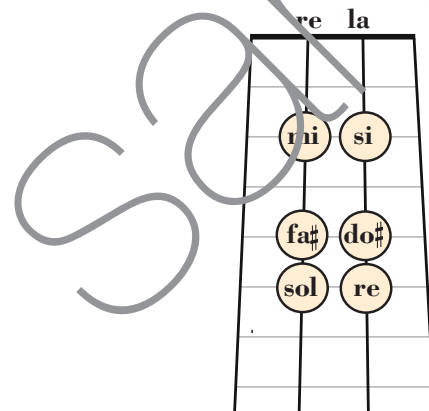
Què sents?

Posa la pista núm. 1 del CD i escolta la música per sentir el compàs i l'harmonia.



Tens ganes de tocar?

Mentre sona la música i sense deixar d'escoltar-la, juga amb les notes de l'escala de Re Major.



L'escala de Re Major té el Do# i el Fa#.





Una altra música va
sortir de la maleta.
El feia sentir com si fes
equilibrisme sobre una corda
i en qualsevol moment pogués
caure a terra.

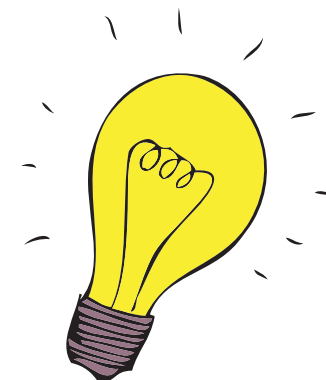
*Per no confondre-la amb la
música verda, que era ben diferent,
la va pintar de color vermell.*

*La música verda i la vermella
es van combinar perfectament,
creant una sensació de relaxació
i tensió, relaxació i tensió...*

Sarà



Per saber-ne més



L'escala major

Les 7 notes de l'escala major estan separades per un to, amb excepció de la 3a i la 4a, i de la 7a i 1a, entre les quals hi ha un semitò.

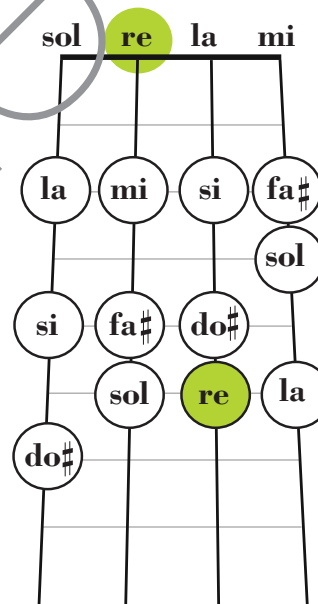


La tonalitat major

Cada nota de l'escala major ens dóna una sensació diferent quan la toquem. Aquest context de 7 notes s'anomena tonalitat. La nota que ens atreu més i ens fa sentir més relaxats és la primera nota de l'escala, que s'anomena tònica. És com si totes les altres notes ens empenyessin cap a ella.

En la tonalitat de Re Major la tònica és la nota Re.

Trobaràs les mateixes sensacions en qualsevol tonalitat major.



Al violí fem la distància de semitò posant els dits junts. Per això a l'escala de Re Major posem els dits junts entre el Fa# i el Sol, i entre el Do# i el Re.